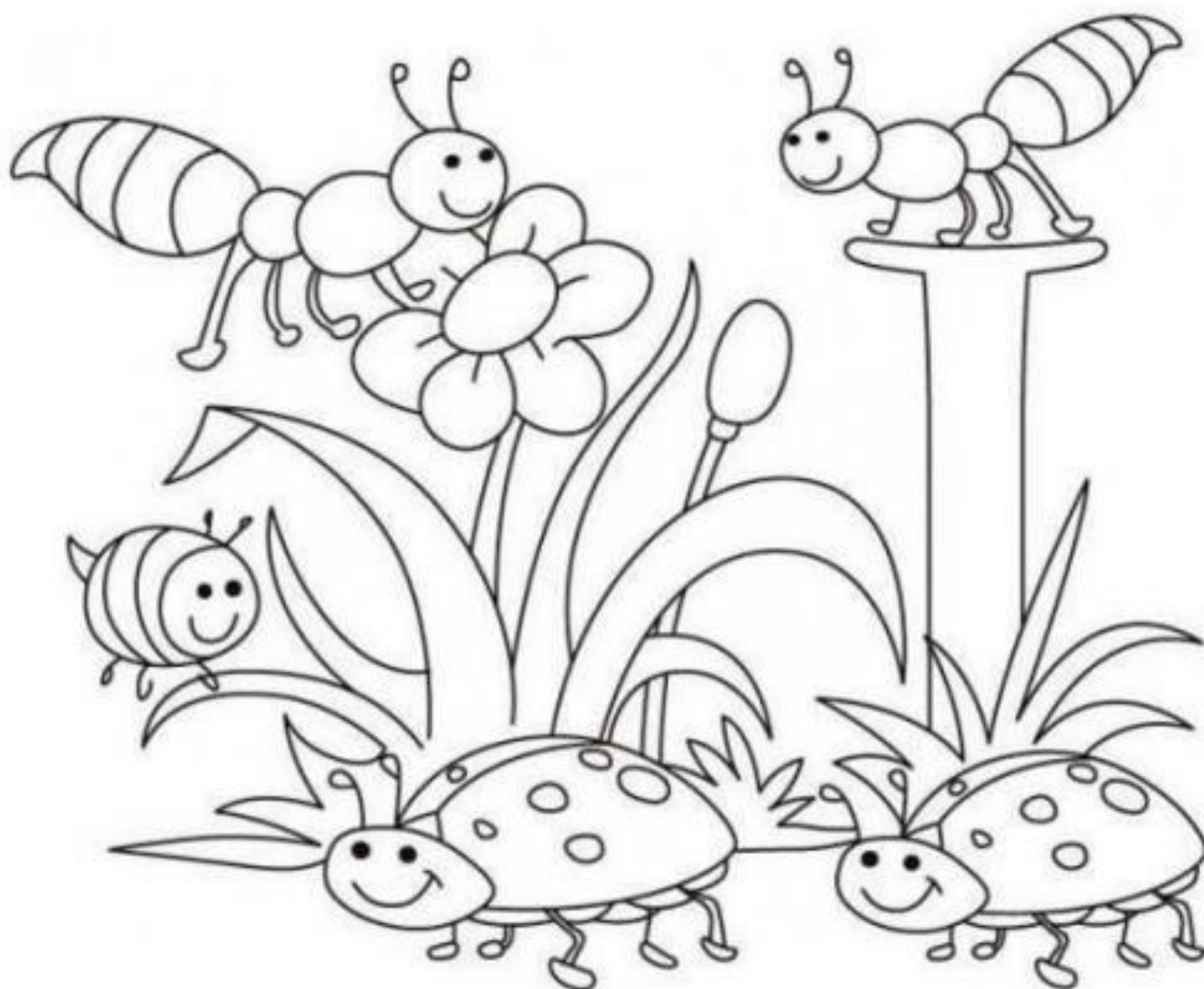


ŁĄKA

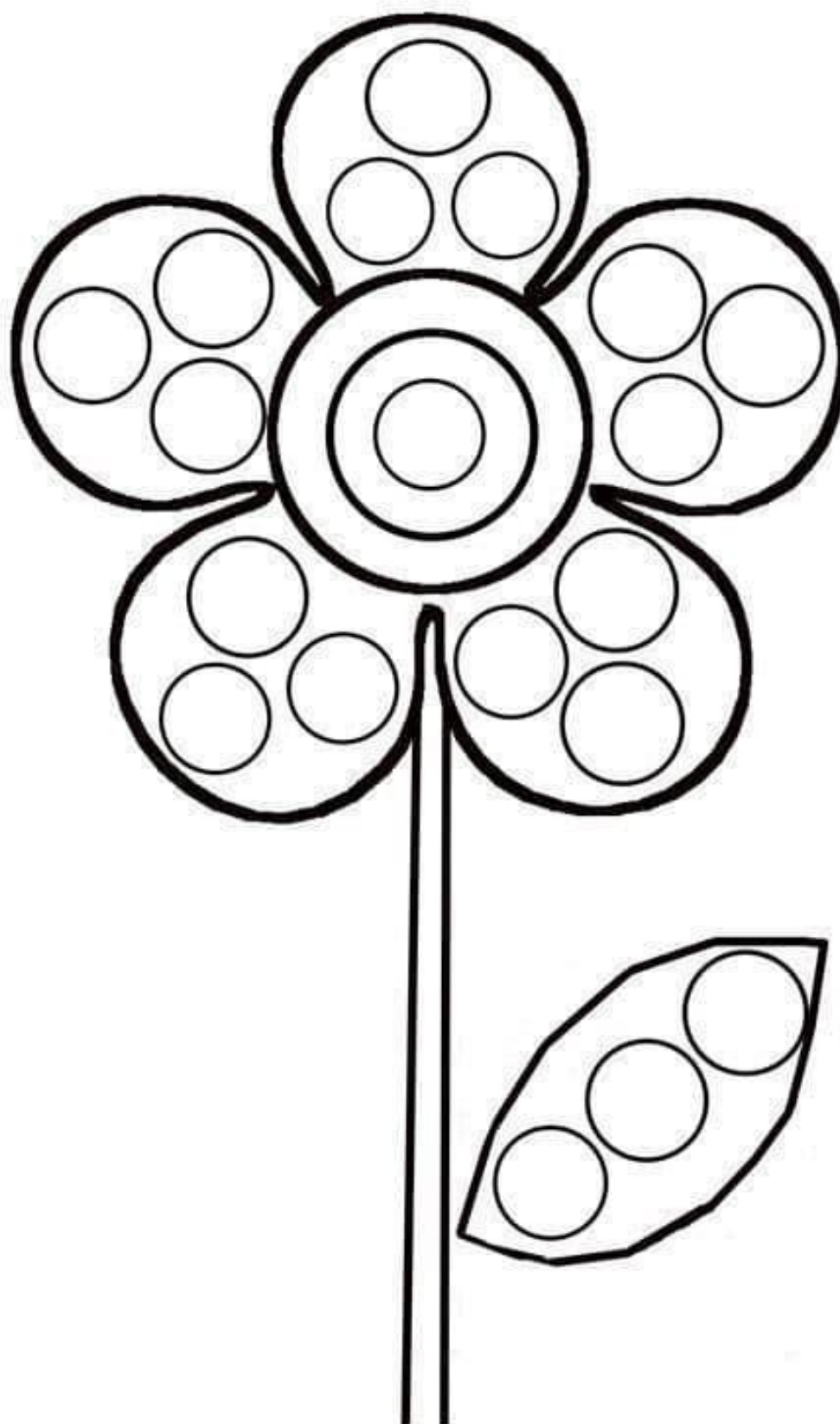
POKOLORUJ WSZYSTKIE OWADY.



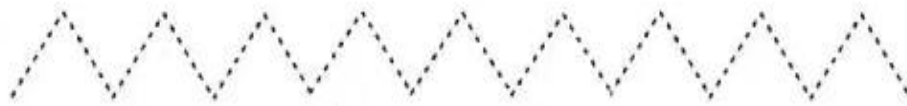
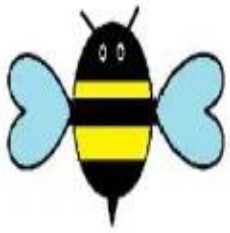
OTOCZ PĘTLĄ ZWIERZĘT, KTÓRE MOŻEMY ZOBACZYĆ NA ŁĄCE.



Wyklej brakujące miejsca plasteliną, kolorowym papierem lub odcisnij stempelki paluszkami.



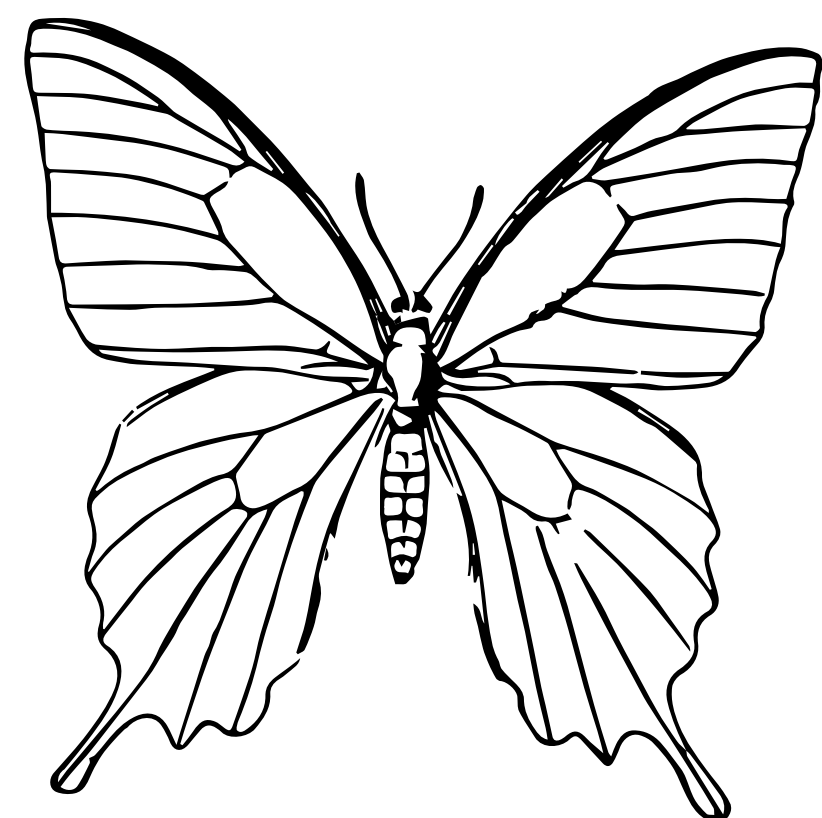
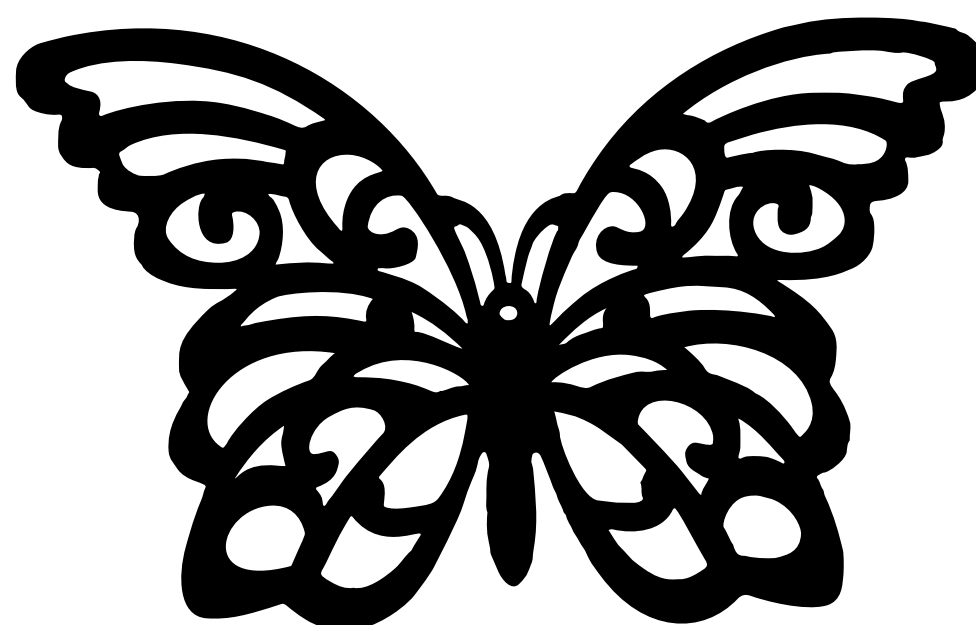
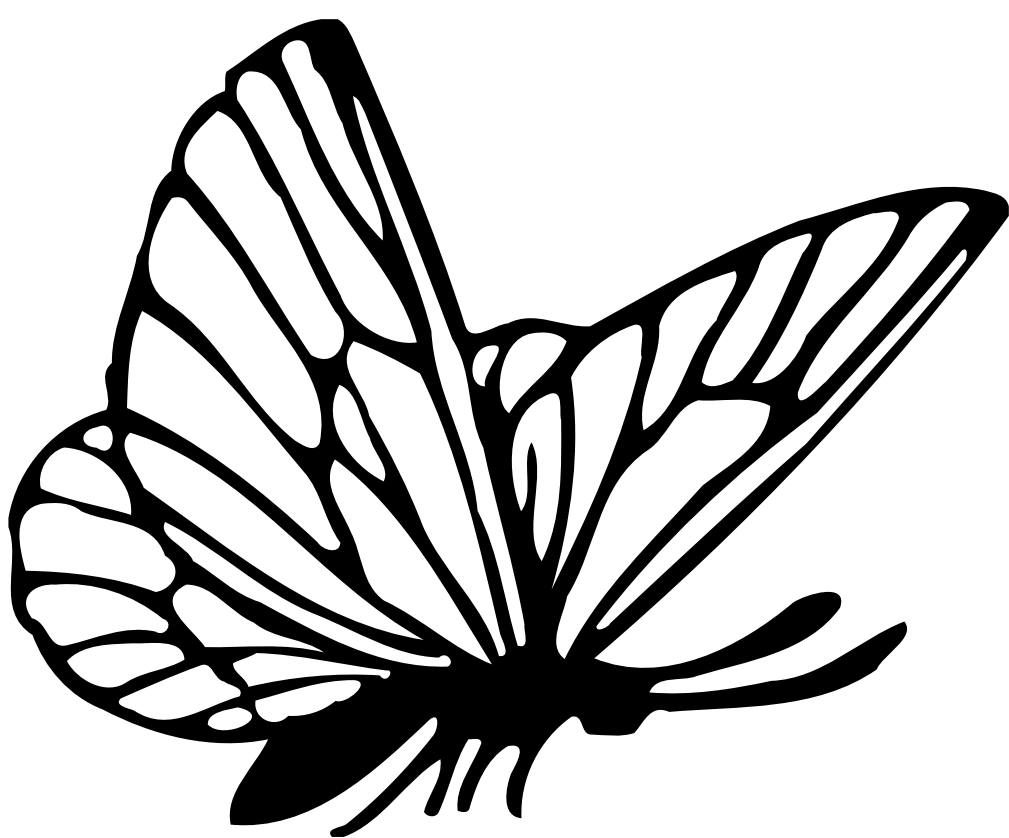
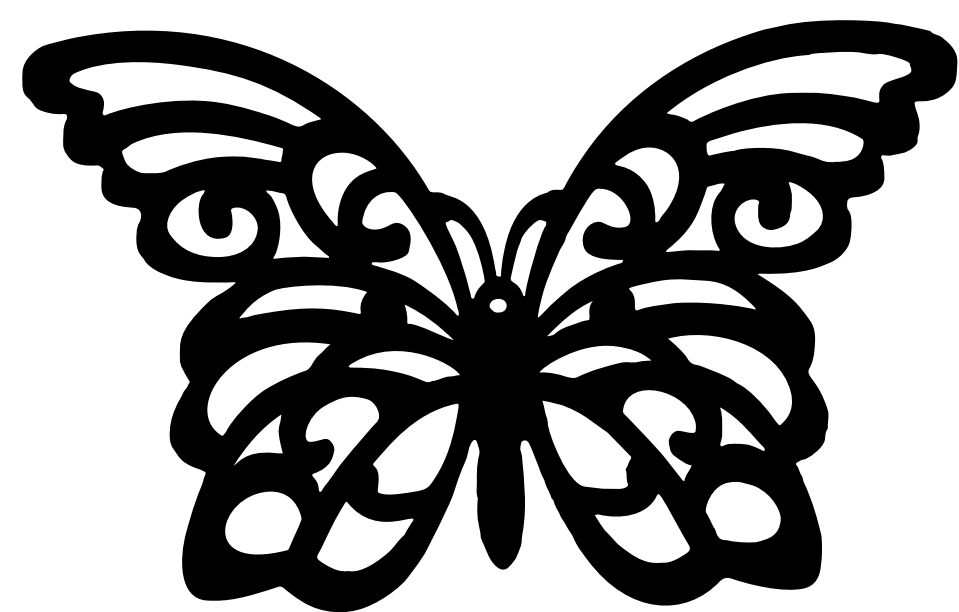
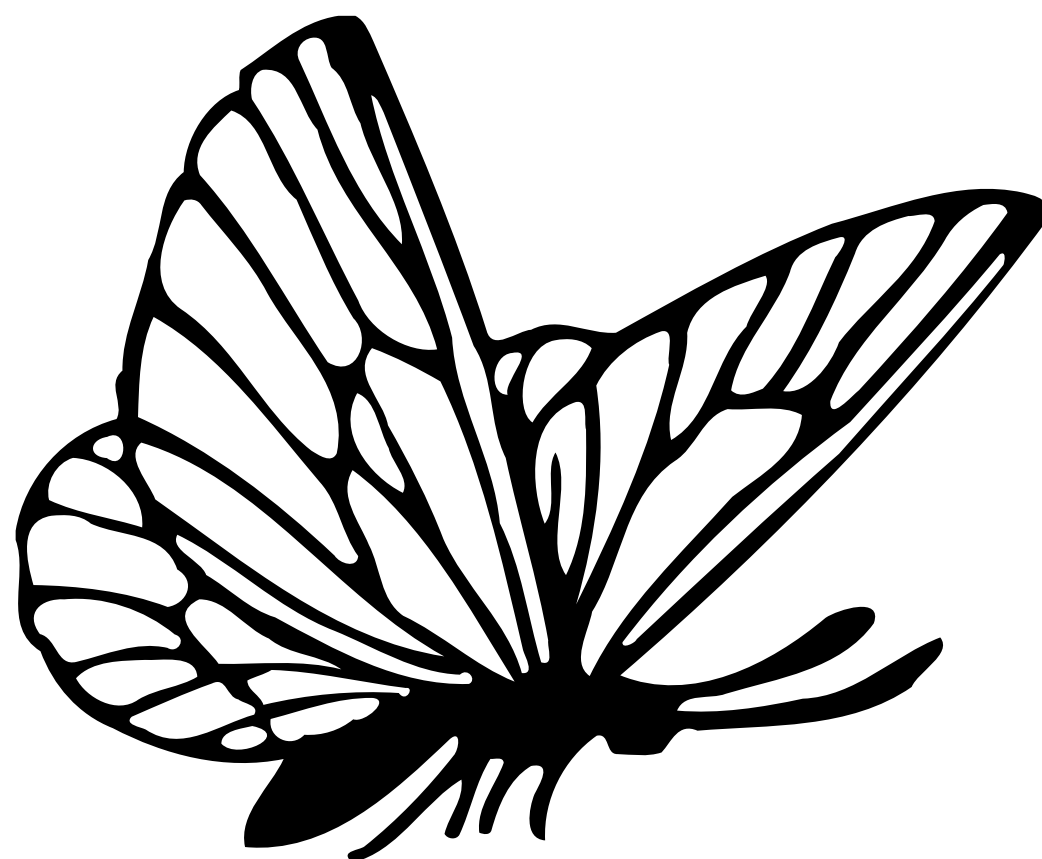
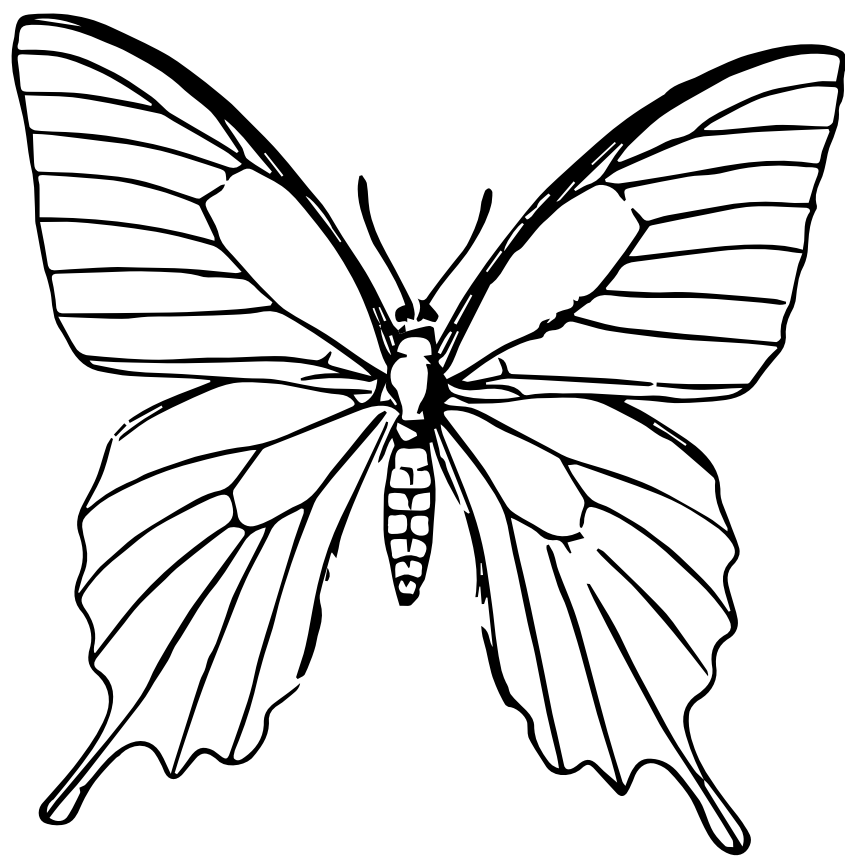
POPRAW PO ŚLADZIE



POKOLORUJ PIERWSZY UL NA ŻÓŁTO, DRUGI NA ZIELONO I TRZECI NA NIEBIESKO.
DOKOŁA ULI DORYSUJ ZIELONĄ KREDKĄ KRESKI, A NA NICH ODBIJ PALUSZKIEM ŻÓLTĄ
FARBĘ. TE ULE STOJĄ OBOK POŁA RZEPAKU.



- Połącz ze sobą takie same motylki.
- Pokoloruj te, które podobają Ci się najbardziej.
- Policz ile jest wszystkich motyli.



- Spróbuj dokończyć poniższe rysunki, pokoloruj według wzoru.

